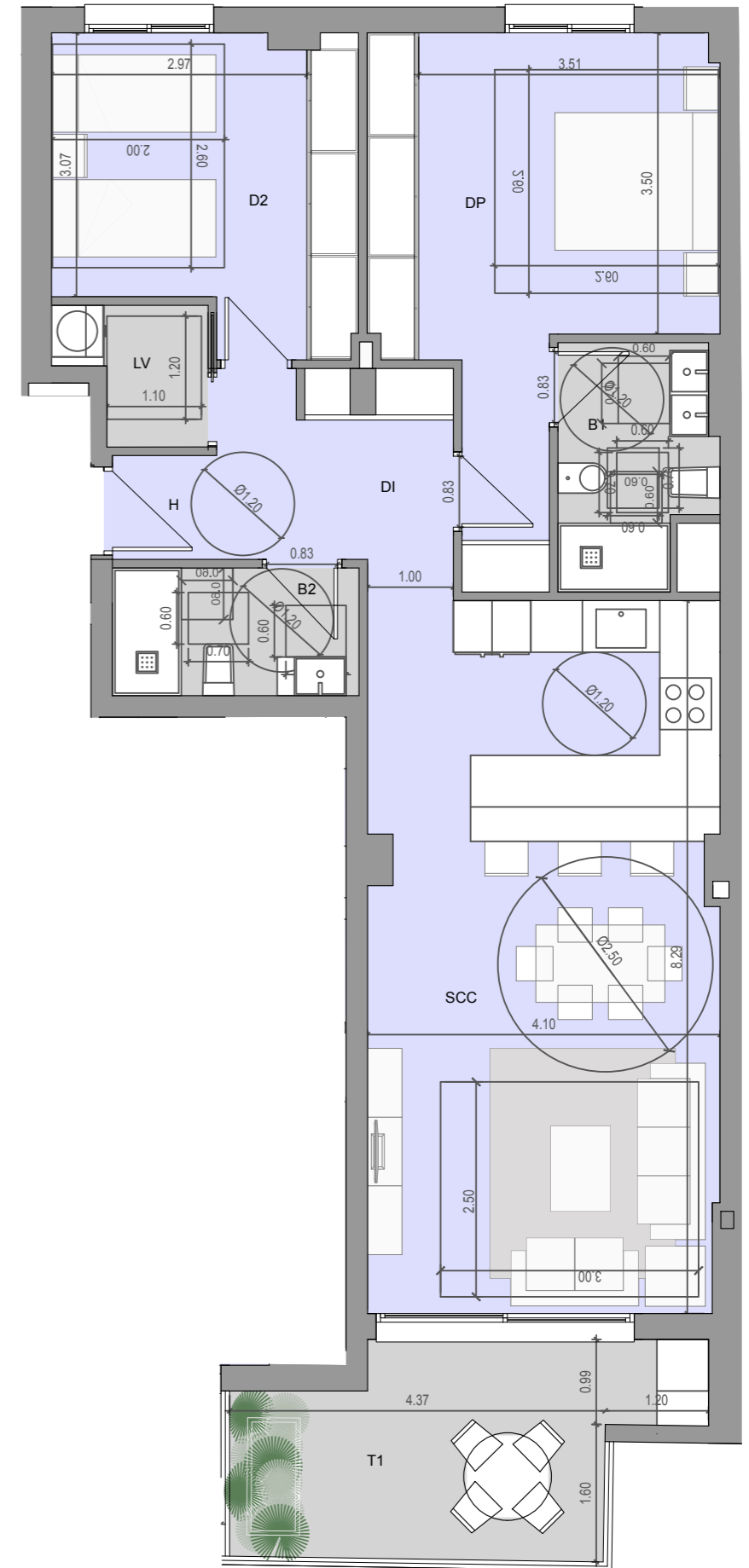
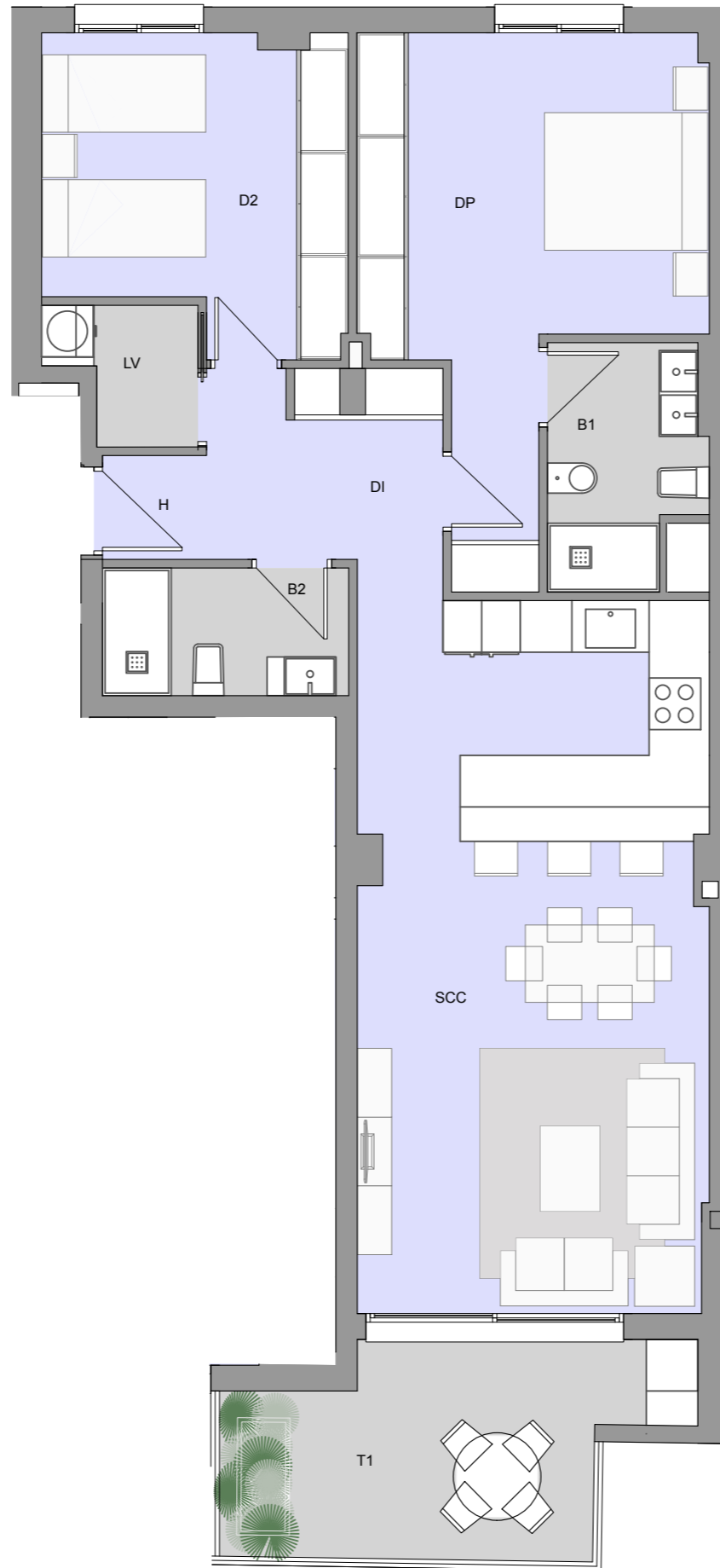
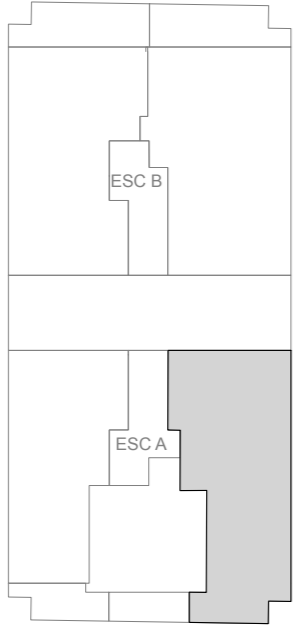
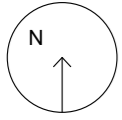


Observaciones: Promociones Llopis podrá realizar las modificaciones que estime necesarias por exigencias de orden técnico, comercial, jurídico o de disponibilidad. Las superficies detalladas son aproximadas. El equipamiento de la vivienda será el indicado en la memoria de calidades, no siendo objeto de entrega el mobiliario que ha sido representado a efectos meramente decorativos.

## ERMITA II Vivienda 2C - ESC A.Planta 2

### Ubicación del edificio



#### Vivienda Esc A 2C tipo V2.F

##### Cuadro superficies

Sup. Construidas	Sup. Ctr	Sup. Computable
Sup. Construida Interior	96,63	96,63 m <sup>2</sup>
Sup. Construida Terrazas Cubiertas	12,77	7,34 m <sup>2</sup>
<b>Totales</b>	<b>109,40 m<sup>2</sup></b>	<b>103,97 m<sup>2</sup></b>

##### Sup. Útiles

H	Hall Acceso	7,82 m <sup>2</sup>
ECC	Estar/Comedor/Cocina	33,53 m <sup>2</sup>
DP	Dormitorio Principal	17,66 m <sup>2</sup>
D2	Dormitorio 2	12,02 m <sup>2</sup>
B1	Baño 1	4,80 m <sup>2</sup>
B2	Baño 2	4,26 m <sup>2</sup>
LV	Espacio Lavadora	2,39 m <sup>2</sup>
T1	Terraza 1 Cubierta	11,37 m <sup>2</sup>
Sup. Útil Interior		82,48 m <sup>2</sup>
Sup. Útil Terrazas		11,37 m <sup>2</sup>