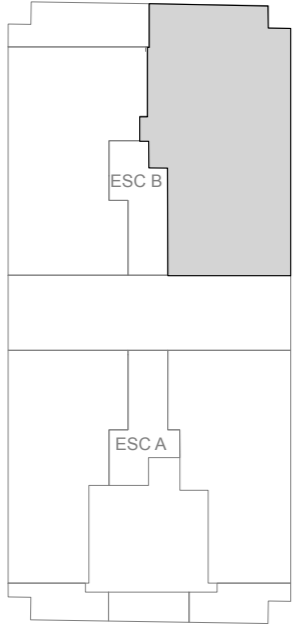
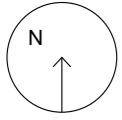


Observaciones: Promociones Llopis podrá realizar las modificaciones que estime necesarias por exigencias de orden técnico, comercial, jurídico o de disponibilidad. Las superficies detalladas son aproximadas. El equipamiento de la vivienda será el indicado en la memoria de calidades, no siendo objeto de entrega el mobiliario que ha sido representado a efectos meramente decorativos.

## ERMITA II Vivienda 2B - ESC B.Planta 2

### Ubicación del edificio



Vivienda Esc B 2B		tipo V3.B.2
Cuadro superficies		
Sup. Construidas	Sup. Ctr	Sup. Computable
Sup. Construida Interior	126,43 m <sup>2</sup>	126,43 m <sup>2</sup>
Sup. Construida Terrazas Cubiertas	24,45 m <sup>2</sup>	13,23 m <sup>2</sup>
Totales	150,88 m <sup>2</sup>	139,66 m <sup>2</sup>
Sup. Útiles		
H	Hall Acceso	3,93 m <sup>2</sup>
DI	Distribuidor	3,55 m <sup>2</sup>
ECC	Estar/Comedor/Cocina	50,40 m <sup>2</sup>
DP	Dormitorio Principal	15,10 m <sup>2</sup>
D2	Dormitorio 2	9,35 m <sup>2</sup>
D3	Dormitorio 3	9,59 m <sup>2</sup>
B1	Baño 1	5,94 m <sup>2</sup>
B2	Baño 2	4,43 m <sup>2</sup>
LV	Espacio Lavadora	4,44 m <sup>2</sup>
T1	Terraza 1 Cubierta	22,65 m <sup>2</sup>
Sup. Útil Interior		106,73 m <sup>2</sup>
Sup. Útil Terrazas		22,65 m <sup>2</sup>

