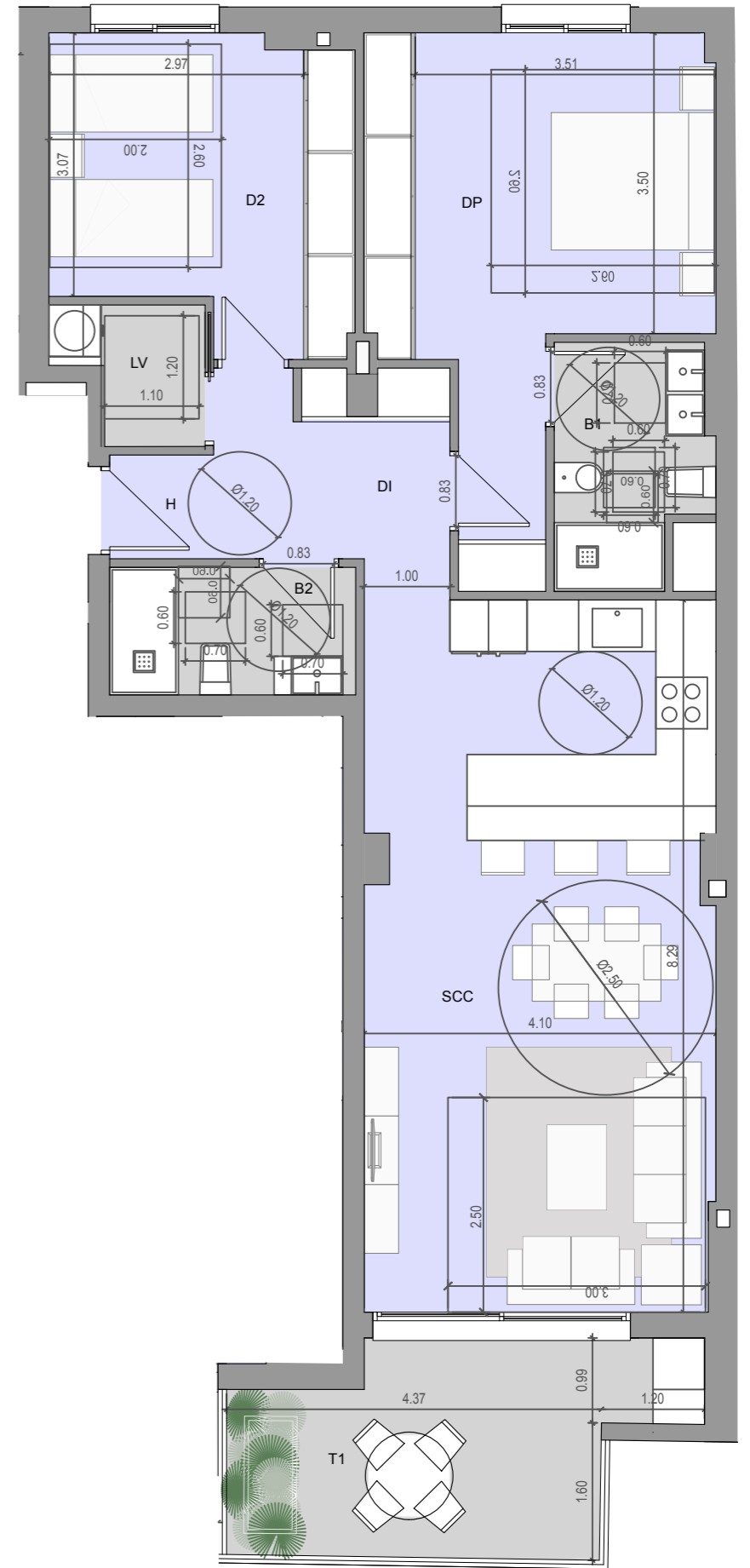
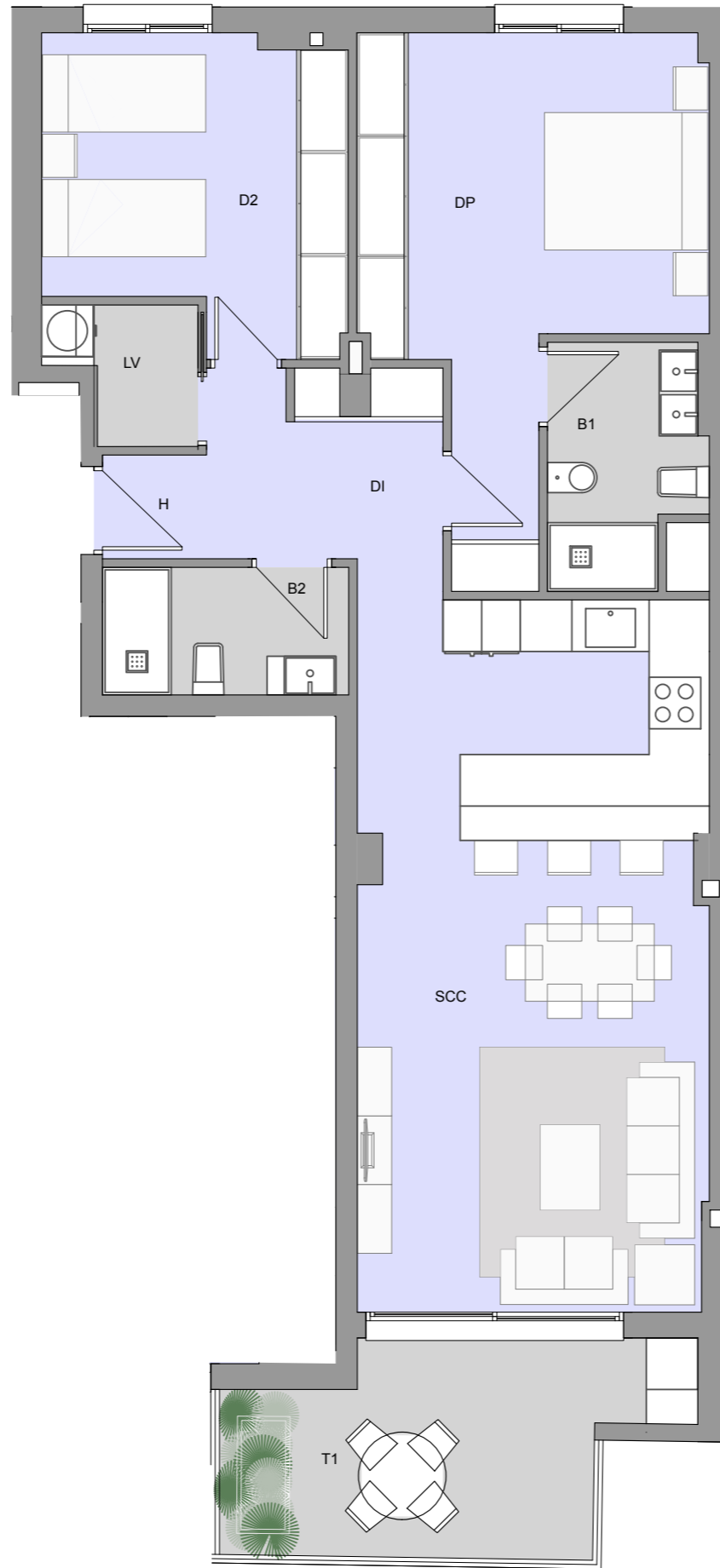
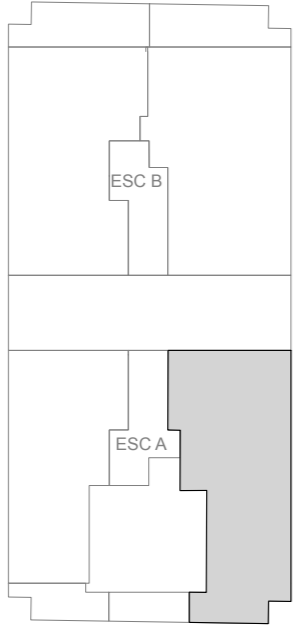
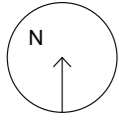


Observaciones: Promociones Llopis podrá realizar las modificaciones que estime necesarias por exigencias de orden técnico, comercial, jurídico o de disponibilidad. Las superficies detalladas son aproximadas. El equipamiento de la vivienda será el indicado en la memoria de calidades, no siendo objeto de entrega el mobiliario que ha sido representado a efectos meramente decorativos.

ERMITA II

Vivienda 4C - ESC A.Planta 4

Ubicación del edificio



Vivienda Esc A 2C-4C tipo V2.F
Cuadro superficies

Sup. Construidas	Sup. Ctr	Sup. Computable
Sup. Construida Interior	96,66 m ²	96,66 m ²
Sup. Construida Terrazas Cubiertas	12,77	7,34 m ²
Totales	109,43 m²	104,00 m²

Sup. Útiles		
H	Hall Acceso	8,38 m ²
ECC	Estar/Comedor/Cocina	32,93 m ²
DP	Dormitorio Principal	17,66 m ²
D2	Dormitorio 2	11,92 m ²
B1	Baño 1	4,78 m ²
B2	Baño 2	4,26 m ²
LV	Espacio Lavadora	2,39 m ²
T1	Terraza 1	11,37 m ²
Sup. Útil Interior		82,32 m ²
Sup. Útil Terrazas		11,37 m ²

