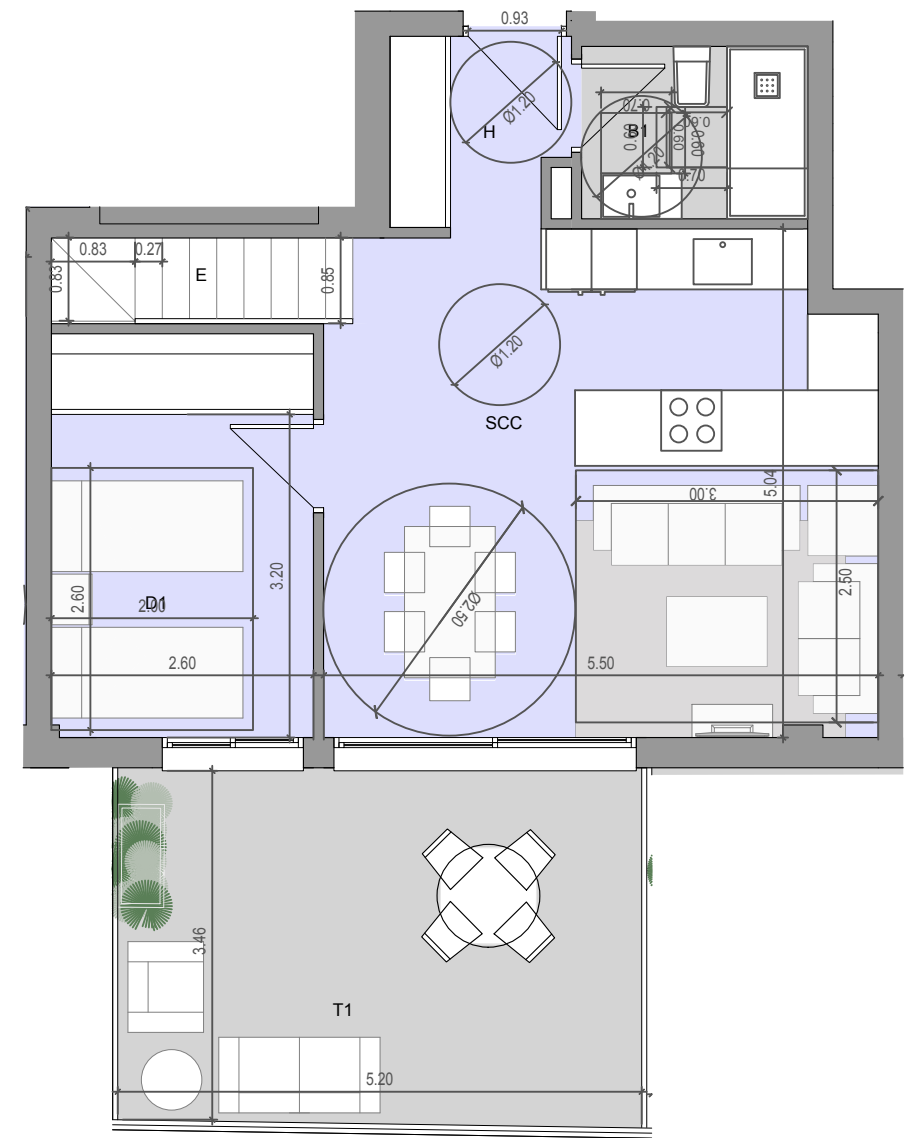
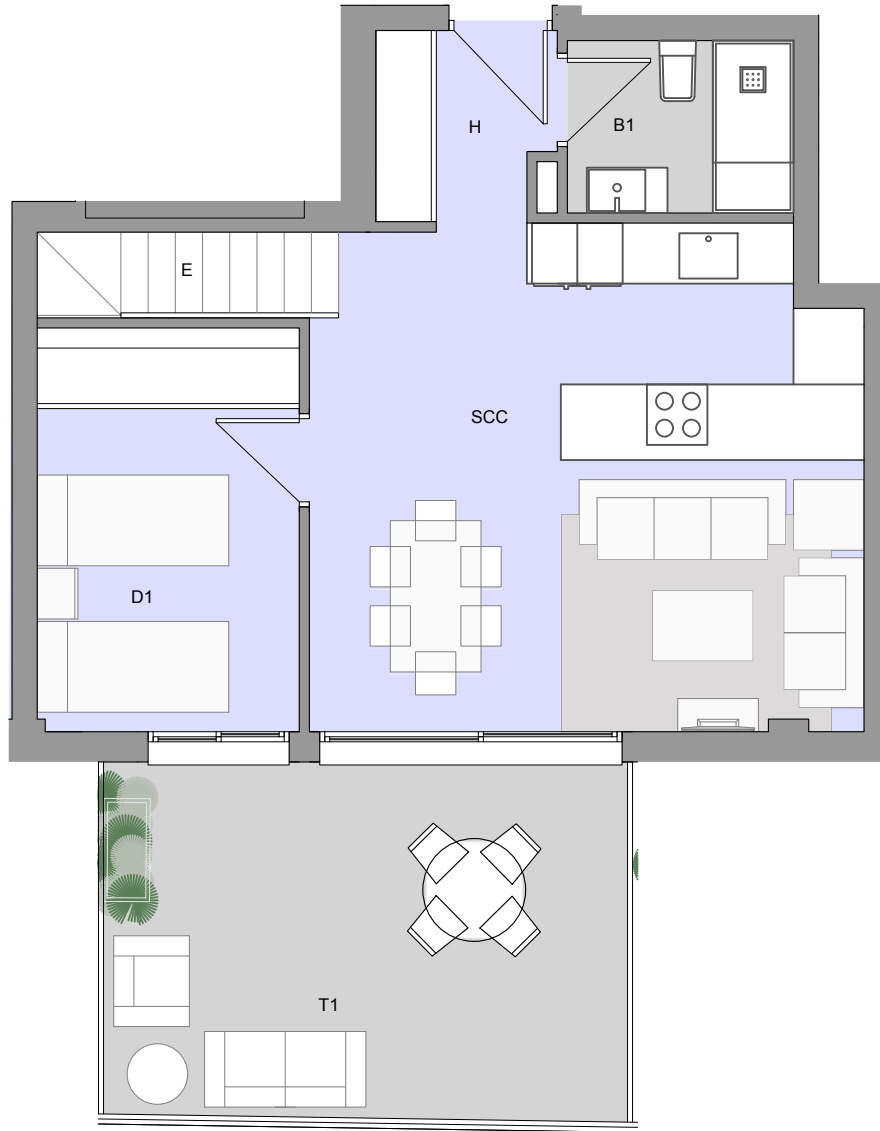
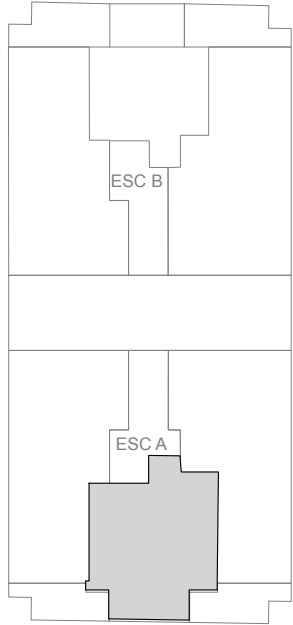
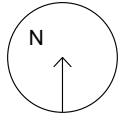


Observaciones: Promociones Llopis podrá realizar las modificaciones que estime necesarias por exigencias de orden técnico, comercial, jurídico o de disponibilidad. Las superficies detalladas son aproximadas. El equipamiento de la vivienda será el indicado en la memoria de calidades, no siendo objeto de entrega el mobiliario que ha sido representado a efectos meramente decorativos.

## ERMITA II Vivienda 5B - ESC A.Planta 5

### Ubicación del edificio



#### Vivienda Esc A 5B tipo V2.duplex

##### Cuadro superficies

Sup. Construidas	Sup. Ctr	Sup. Computable
Sup. Construida Interior	90,68	90,68 m <sup>2</sup>
Sup. Construida Terrazas Descubiertas	34,28	0,00 m <sup>2</sup>
Totales	124,96 m <sup>2</sup>	90,68 m <sup>2</sup>

##### Sup. Útiles

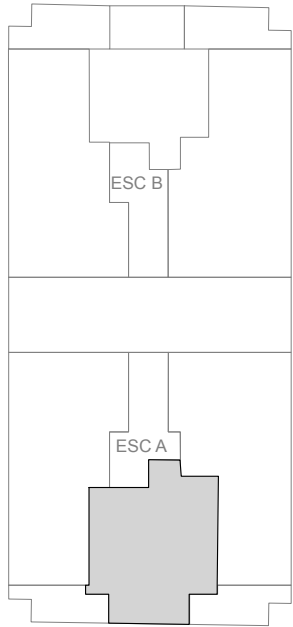
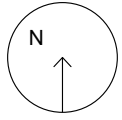
H	Hall Acceso	3,20 m <sup>2</sup>
B1	Baño 1	3,84 m <sup>2</sup>
ECC	Estar/Comedor/Cocina	26,77 m <sup>2</sup>
D1	Dormitorio 1	10,40 m <sup>2</sup>
E	Escalera	4,39 m <sup>2</sup>
ZM	Zona multiusos	10,12 m <sup>2</sup>
D2	Dormitorio 2	12,04 m <sup>2</sup>
B2	Baño 2	4,16 m <sup>2</sup>
LV	Espacio Lavadora	1,94 m <sup>2</sup>
T1	Terraza 1 Descubierta	18,34 m <sup>2</sup>
T2	Terraza 2 Descubierta	12,79 m <sup>2</sup>
Sup. Útil Interior		76,86 m <sup>2</sup>
Sup. Útil Terrazas		31,13 m <sup>2</sup>



Observaciones: Promociones Llopis podrá realizar las modificaciones que estime necesarias por exigencias de orden técnico, comercial, jurídico o de disponibilidad. Las superficies detalladas son aproximadas. El equipamiento de la vivienda será el indicado en la memoria de calidades, no siendo objeto de entrega el mobiliario que ha sido representado a efectos meramente decorativos.

## ERMITA II Vivienda 5B - ESC A.Planta 6

### Ubicación del edificio



Vivienda Esc A 5B		tipo V2.duplex
Cuadro superficies		
Sup. Construidas	Sup. Ctr	Sup. Computable
Sup. Construida Interior	90,68	90,68 m <sup>2</sup>
Sup. Construida Terrazas Descubiertas	34,28	0,00 m <sup>2</sup>
Totales	124,96 m <sup>2</sup>	90,68 m <sup>2</sup>
Sup. Útiles		
H	Hall Acceso	3,20 m <sup>2</sup>
B1	Baño 1	3,84 m <sup>2</sup>
ECC	Estar/Comedor/Cocina	26,77 m <sup>2</sup>
D1	Dormitorio 1	10,40 m <sup>2</sup>
E	Escalera	4,39 m <sup>2</sup>
ZM	Zona multiusos	10,12 m <sup>2</sup>
D2	Dormitorio 2	12,04 m <sup>2</sup>
B2	Baño 2	4,16 m <sup>2</sup>
LV	Espacio Lavadora	1,94 m <sup>2</sup>
T1	Terraza 1 Descubierta	18,34 m <sup>2</sup>
T2	Terraza 2 Descubierta	12,79 m <sup>2</sup>
Sup. Útil Interior		76,86 m <sup>2</sup>
Sup. Útil Terrazas		31,13 m <sup>2</sup>

