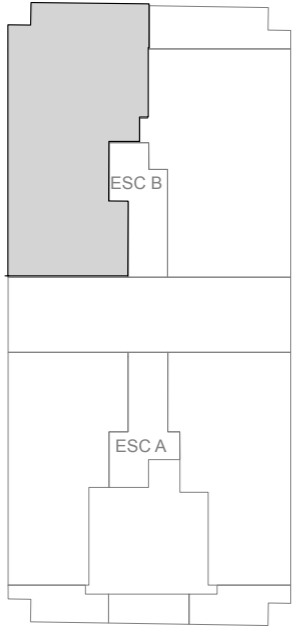
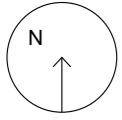


Observaciones: Promociones Llopis podrá realizar las modificaciones que estime necesarias por exigencias de orden técnico, comercial, jurídico o de disponibilidad. Las superficies detalladas son aproximadas. El equipamiento de la vivienda será el indicado en la memoria de calidades, no siendo objeto de entrega el mobiliario que ha sido representado a efectos meramente decorativos.

ERMITA II Vivienda 1A - ESC B.Planta 1

Ubicación del edificio



Vivienda Esc B 1A tipo V3.A.1

Cuadro superficies

Sup. Construidas	Sup. Ctr	Sup. Computable
Sup. Construida Interior	122,77 m ²	122,77 m ²
Sup. Construida Terrazas Cubiertas	24,10 m ²	13,93 m ²
Sup. Construida Terrazas Descubiertas	13,64 m ²	0,00 m ²
Totales	160,51 m²	136,70 m²

Sup. Útiles

H	Hall Acceso	3,93 m ²
DI	Distribuidor	3,09 m ²
ECC	Estar/Comedor/Cocina	45,42 m ²
DP	Dormitorio Principal	16,37 m ²
D2	Dormitorio 2	14,41 m ²
D3	Dormitorio 3	10,34 m ²
B1	Baño 1	4,41 m ²
B2	Baño 2	5,32 m ²
LV	Espacio Lavadora	2,86 m ²
T1	Terraza 1 Cubierta	23,55 m ²
T2	Terraza 2 Descubierta	12,52 m ²
Sup. Útil Interior		106,15 m ²
Sup. Útil Terrazas		36,07 m ²

